



LE CDI

**Mmes G'ssell et Merhand,
professeures-documentalistes,
sont les responsables du CDI**
(Centre de Documentation et d'Information)

Elles sont responsables de la **gestion du CDI** et de ses ressources, mais aussi de la **formation des élèves à la maîtrise de l'information** (EMI= Éducation aux Médias et à l'Information).

Elles **vous renseignent sur les documents** qui sont disponibles au CDI et **vous donnent des conseils de lecture** mais sont aussi là pour **vous guider dans vos travaux de recherche**.

Voici une petite vidéo pour découvrir le rôle des professeurs-documentalistes ☞



Horaires d'ouverture

LUNDI	8H30-12h30	13h10-17H
MARDI	9H30-12h00	12h30-17H
MERCREDI		
JEUDI	8H30-12h30	13h-17H
 VENDREDI	9H30-12h00	12h30-17H

*Quand nous ne sommes pas là,
le CDI est souvent ouvert par
les Assistant.e.s. D'Education*

Le planning de la semaine est affiché sur la porte du CDI.

Club Lecture :
Chaque lundi à 13h10



Le Quart d'Heure de Lecture
a lieu chaque jour au début de S1
dans tout le collège.

☞ [Pour en savoir plus sur le Quart d'Heure de Lecture](#)

Pour venir au CDI

Le CDI,
un lieu
pour chacun et chacune,
un lieu
pour toutes et tous

Le CDI est un espace qui accueille tous les élèves du collège,
et est responsable du « **vivre ensemble dans le respect** ».
Chaque élève est représentant du CDI.

Pendant les heures de permanence, pour venir au CDI, **les élèves motivés pour lire, faire une recherche documentaire** ou travailler de manière coopérative autonome se rangent dans la case CDI. Les places sont limitées. Les élèves qui ont des recherches documentaires ou un travail informatique à faire, à la demande d'un professeur, ont priorité.

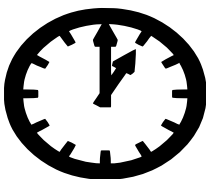
CDI : Centre de
Documentation et
D'Information

Attention : lorsque le professeur documentaliste réalise une séance pédagogique avec une classe au CDI, dans une classe en co-animation ou en salle informatique, le CDI est alors fermé pour les élèves en permanence (voir planning de la semaine). Mais il peut aussi parfois être ouvert par des Assitant.e.s d'éducation pendant notre absence.

Pendant la récréation du matin, le CDI est ouvert, mais il est fermé à celle de l'après-midi.

Après-midi

Matin



Pendant la pause méridienne (= le midi), le CDI est ouvert selon le planning pour faire une recherche documentaire, s'informer, emprunter, rapporter un ouvrage, lire... Il suffit de s'inscrire sur la fiche dédiée au CDI. Les élèves qui souhaitent simplement emprunter ou rendre un livre n'ont pas besoin d'être inscrits.

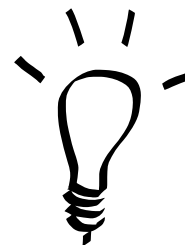
Avec un professeur pour effectuer un travail précis, faire une recherche dans les documents papier ou en interrogeant un navigateur de recherche, emprunter des ouvrages sélectionnés, etc ...



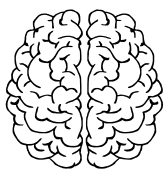
CDI : Centre de Détente et d'Imagination !

Mes besoins d'élève quand je suis au CDI

● **CLARTE** au sujet de ma **MOTIVATION** :
j'ai un projet précis : réaliser une recherche d'information, lire,
m'informer sur l'orientation...



● **ESPACE** :
je dépose mon cartable dans un casier, je prends ce dont j'ai besoin
puis j'entre avec mon carnet de correspondance
(et je m'inscris sur la feuille d'appel)

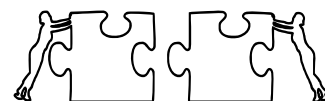


● **RESPECT, CONSIDERATION, CONCENTRATION et CALME** :
je respecte le travail ou la lecture des autres en parlant à voix basse
et en me déplaçant dans le calme

● **BEAUTE et EFFICACITE** :
je respecte les lieux en prenant soin du mobilier, du matériel informatique
ou de bibliothèque

● **TRANQUILITE et DETENTE** :
je prends soin des documents consultés
et je les remets à l'endroit exact où je les ai pris (un livre mal rangé est perdu)

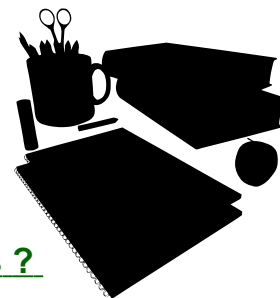
● **AUTONOMIE, COLLABORATION et COOPERATION** :
j'apprends à travailler en équipe et en autonomie



● **APPRENTISSAGE et SOUTIEN** :
je profite de l'expertise des professeurs pour progresser

● **LIEN, PARTAGE et AMITIE** :
je participe à des clubs et ateliers si je le souhaite

● **PARTICIPATION et CREATIVITE** :
je participe à des actions pour faire aimer les livres,
je crée, je crée, je crée !



D'autres besoins à partager ?

Parlez-en aux professeurs-documentalistes.

Comment je me sens quand ces besoins sont nourris ?

Calme, détendu.e, heureux.se.s, serein.e, confiant.e,
motivé.e, dynamique, pétillant.e... ?

De chez vous : Le CDI Virtuel



C'est ce qu'on appelle le **portail en ligne**, qui permet de consulter le **catalogue du CDI** (c'est à dire le logiciel où l'on retrouve tous les documents du CDI, on peut même savoir s'ils sont empruntés ou disponibles !).

2 manières d'accéder **accéder au CDI virtuel**, depuis chez vous ou au collège :

☞ en suivant [ce lien](#)

☞ ou en vous connectant à EduConnect
puis en choisissant l'application « *catalogue du CDI* ».

Au collège, les élèves ont toujours besoin de leurs identifiants

« Réseau »

« Pronote »

« Educonnect »

pour accéder aux ordinateurs du CDI et à certaines applications pédagogiques.

☞ **Pour créer un compte EduConnect**

Sur le portail du CDI en ligne, vous trouverez aussi :

- une **BOITE À OUTILS** pour :
comprendre les étapes d'une recherche documentaire pertinente/une liste de site pour vous aider à réviser/des sites pour développer votre culture numérique
- un onglet **RESSOURCES** sur l'**Orientation**
- des **bibliographies** liées à vos projets avec les professeurs
RESSOURCES
- un onglet **RECHERCHE** pour trouver un document
- une liste de **ressources gratuites et libres de droits**
- et d'autres ressources mises à jour régulièrement !

L'utilisation des ordinateurs au CDI :

- Chaque élève demande l'**autorisation** avant d'utiliser un ordinateur, en précisant le sujet de la recherche.

Il/elle prend d'abord **5mn pour noter** :

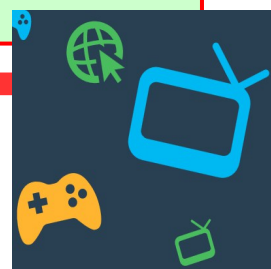
1. Ce que je sais déjà

2. Ce que je souhaite savoir avant de s'inscrire sur le « *Cahier Informatique* ».

- L'usage d'Internet est **réservé aux recherches documentaires** demandées par un professeur, et à la consultation de sites Web **éducatifs validés par le personnel encadrant le CDI**.

- Il est possible d'utiliser les ordinateurs pour **taper un texte** et le mettre en page

- Il est possible d'**imprimer un travail**, avec l'autorisation de la professeure-documentaliste sous réserve du respect du Droit d'Auteur (**citer ses sources** dans le document par exemple).



On vient au CDI pour :

**Le CDI est un lieu de travail :
recherche d'informations, lecture, ouverture culturelle et professionnelle.**

	Autonomie	Professeur- documentaliste	Autres Professeurs
Emprunter un document	X	X	
Lire sur place *	X		
Ecouter un livre audio	X		
Participer à un prix littéraire et voter pour notre livre préféré	X	X	
Participer à un atelier ponctuel ou un club	X	X	
Participer à des séances d'Aide Personnalisée en lien avec le CDI		X	X
Réaliser une recherche ou un projet EMI		X	X
Participer à une séance classe en co-animation EMI / autre discipline		X	X
Participer à une séance classe sur la lecture, l'ouverture culturelle ou professionnelle		X	X
Réaliser une recherche dans les documents papier et sur Internet	X	X	X
Faire un devoir nécessitant l'usage de documents (dictionnaires, atlas...)	X	X	X
S'informer sur l'Orientation et les métiers (kiosque ONISEP jaune et autres documents).	X	X	X
Réaliser un travail informatique ou consulter des sites Web éducatifs sur l'ordinateur.	X	X	X
Travailler en autonomie seul ou en équipe et être accompagné	X	X	
Profiter d'un lieu silencieux et apaisant pour se détendre	X		
Offrir une atmosphère agréable et détendue à tous en respectant le silence	X		

- Tout ce que vous pouvez lire au CDI se trouve sur la page suivante

Des centaines de ressources variées adaptées aux collégiens

A lire sur place
A emprunter

Vous pouvez emprunter **3 documents à la fois** :

- Pour **3 semaines** : des livres de fiction (romans, contes, nouvelles...) et des livres documentaires,
- Pour **1 semaine** : une bande dessinée ou un manga, des revues (excepté le dernier numéro)

Pensez à enregistrer votre emprunt auprès de la professeure-documentaliste.
Une prolongation du prêt peut être accordée sur demande.

La fiction

= les livres qui racontent des histoires

un roman,
une nouvelle,
un album,
un conte,
une bande dessinée, un manga,
une lecture minute,
un livre spécial DYS,
un livre en VO
du théâtre
de la poésie

Les manuels scolaires

Les documentaires

= les livres qui informent sur un sujet



Les usuels

= les livres de référence
Dictionnaires
Encyclopédies,
Annabrevets...

La presse

= les journaux et magazines
On appelle ça les périodiques

En ce moment vous pouvez trouver :
Ouest-France, L'Actu, Arkéo junior,
Beaux Arts, Cosinus, Citoyen junior,
Géo ados, I love English, I love English kids,
Le monde des ados, Histoire junior, Phosphore,
Je bouquine, Virgule, Wapiti, Okapi,
Science et vie junior
etc

Le Kiosque ONISEP

= les informations
sur les études et
les métiers

Les ressources pour les adultes
Personnels éducatifs

Sources des images :

- **Page 1 :**
 - <https://publicdomainvectors.org/fr/gratuitement-des-vecteurs/Pile-de-livres-vector-illustration/75611.html>
 - **Video :** https://www.youtube.com/watch?v=J_lvqgu_q1E
 - [Photo du Club de lecture, CDI Collège Louis Guilloux, Montfort-sur-Meu, nov 2019](#)
- **Page 2**
 - <https://svgsilh.com/fr/image/1426334.html>
 - <https://svgsilh.com/fr/image/31691.html>
 - <https://pixabay.com/pl/images/search/sygnalizacja%20%C5%9Bwietlna/>
- **Page 3 :**
 - <https://svgsilh.com/fr/image/305335.html>
 - <https://svgsilh.com/fr/image/2146155.html>
 - <https://svgsilh.com/fr/image/970325.html>
- **Page 4 :**
 - http://www.publicdomainfiles.com/show_file.php?id=13528694412141
 - <https://www.3-6-9-12.org/wp-content/uploads/2018/03/Aff-A3-Apprivoiser-les-ecrans-2018-2-HR2.pdf>
- **Page 6:**
 - [Photo du Club de lecture, CDI Collège Louis Guilloux, Montfort-sur-Meu, nov 2019](#)