

Le programme pHARe



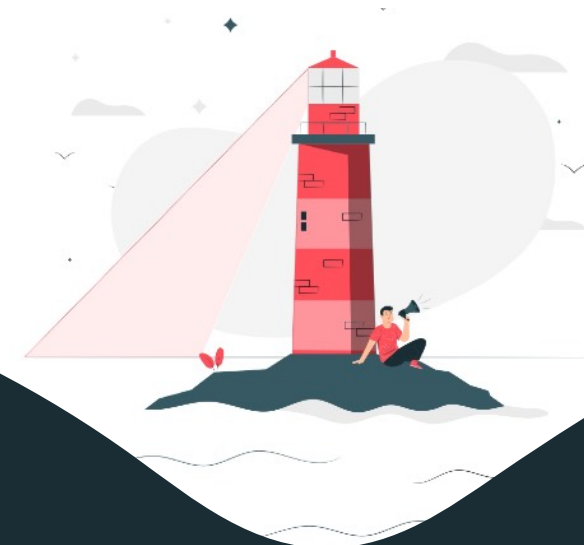
Un équipe pluridisciplinaire :

- M^{me} Heraud, Enseignante
- M^{me} Herry, Enseignante
- M^{me} Realland, Infirmière
- M^{me} Richard, Assistante d'Education
- M^{me} Morin, Conseillère Principale d'Education
- M. Pinori, Directeur de la SEGPA

Un élève qui se sent bien est
un élève qui réussit mieux



Collège Louis Guilloux
MONTFORT-SUR-MEU



Lutte contre le
harcèlement scolaire

Une stratégie globale



« La classe ne se comporte plus comme avant, on ne se moque plus de moi »

Témoignage d'une élève de 4ème



"si un élève ne se sent pas bien, est embêté, n'ose pas parler à un adulte, il peut venir nous voir et on l'aidera, on l'accompagnera pour se faire aider.

Parce que si on ne parle pas, ça ne peut pas s'arrêter ! »

Témoignage d'un élève ambassadeur

1 Un plan de prévention de la 6ème à la 3ème

- Intimidations / Harcèlement
- Cyber-harcèlement
- Harcèlement sexiste et sexuel
- Compétences psychosociales / Emotiscol

2 Une prise en charge adaptée des victimes, des auteurs et des témoins

Une équipe de personnels ressources formés à la méthode de la préoccupation partagée

3 Des élèves ambassadeurs formés

- Savoir orienter
- Savoir accompagner
- Participation au prix « non au harcèlement »
- Interventions en classe

4 Les parents et les instances associés

- Rédaction d'un protocole
- Communication envers les familles
- Présentation en conseil d'administration / comité d'éducation à la santé et à la citoyenneté / conseil de la vie collégienne