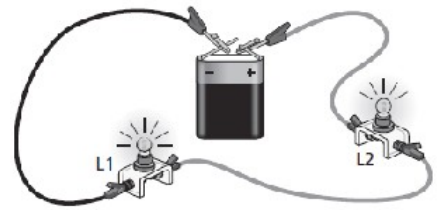


FICHE OUTIL E2 : Faire un schéma électrique



Principe :

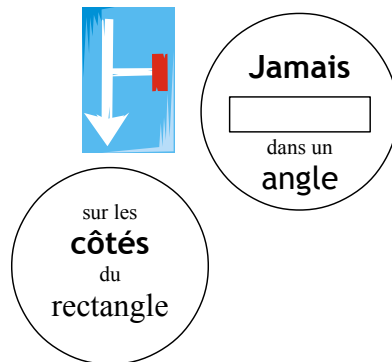
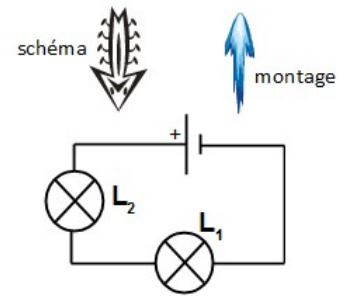
Chaque dipôle du circuit
est remplacé par son symbole.

Un schéma électrique :

➔ a la forme d'un **rectangle**

➔ se fait ➔ à la **règle**

➔ avec les **symboles** des dipôles



Sens du courant :

Le courant électrique est représenté par une **flèche rouge** sur un fil de connexion. Il va de la borne + à la borne - à l'extérieur du générateur.

Les symboles :

Dipôle				
Nom du dipôle	lampe	pile	moteur	fil de connexion
Symbole				ou —

Dipôle				
Nom du dipôle	interrupteur ouvert	interrupteur fermé	diode	diode électroluminescente
Symbole				